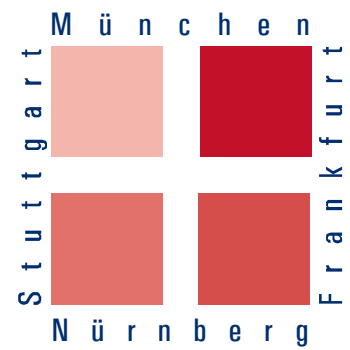




Marble

Insurance Management



ISO Software Systeme

Eichendorffstraße 29

D- 90491 Nürnberg

Tel. +49/911/99 59 4-0

Fax +49/911/99 59 4-129

e-mail:info@isogmbh.de

<http://www.isogmbh.de>





"Wo gehobelt wird, da fallen Späne" – und gelegentlich bleiben Schäden nicht aus.

Das Add-On Marble IM der ISO verwaltet Ihre Versicherungspolice, erfasst Versicherungsschäden, bucht Ihre Prämien und Kfz-Steuer und vieles mehr.

SAP®-Integration

Das Marble IM ist voll in die SAP® R/3® Plattform integriert und bezieht, soweit verfügbar, Daten aus den Modulen FI (Finanzbuchhaltung), CO (Controlling), PS (Projektsystem), PM (Instandhaltung), ETM (Equipment & Tool Management) und HR (Personalwesen).

Konkret umfasst das folgende Bereiche:

- Anlage von Versicherungsgebern (Kreditor) nebst Rahmenverträgen
- Equipmentstamm z.B. eines Kfz
- Personalnummer z.B. eines Fahrers
- Kreditoren- oder Debitoren-Daten
- Kontierungsobjekte wie Kostenstelle, Auftrag, PSP-Element
- Zuordnung von Policen und Schäden zu Buchungskreis und Geschäftsbereich

Customizing

Das Add-On bietet umfangreiche Möglichkeiten zur Parametrierung und beinhaltet u.a. folgende Punkte:

- **Freie Definition der Policen- und Schadenfelder über Feldstatusvarianten** ("Aus", "Muss", "Kann", "Anzeigen" je Feld, Versicherungsart und Buchungskreis)
- **Grundlagen der Prämien- und Steuerberechnung** (Kfz-Steuersätze und Prozentsätze für Baugeräte- und Bauleistungsprämien, vor-/nachschießige Buchung, Jahresbetrachtung 365/366 Tage oder 12 Monate á 30 Tage, Sender-Kontierungsobjekte, Stückbeiträge ...)
- **Versicherungsarten** (z.B. Kfz, Bauleistung, Baugeräte, Haftpflicht, Feuer, Elektronik, Gebäudebrand, Unfall, Transport, Verkehrshaftung ...)
- **Schadentypen** (z.B. Krafthaftpflicht, Vollkasko, Teilkasko, sonstige ...)
- **Objektdeckung, Schadenursachen, Schadenstatus, Stückbeiträge ...**
- in vielen Fällen definierbare Gültigkeitszeiträume (gültig ab)

Prämienbuchungen

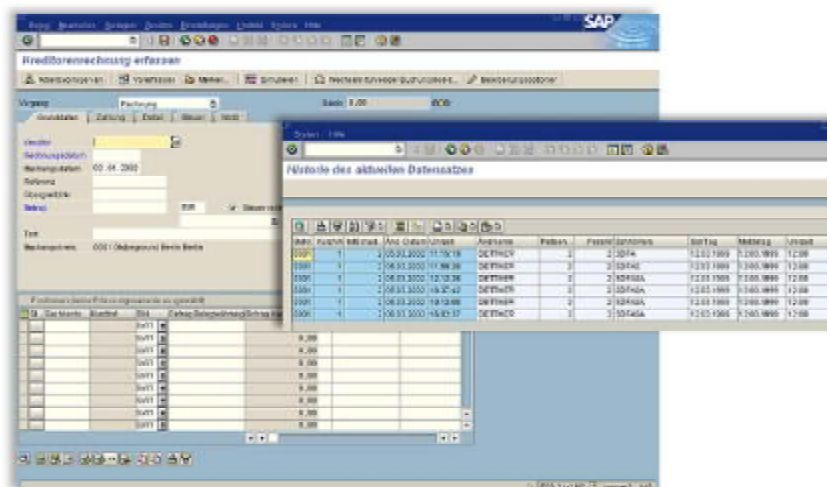
- periodische Buchungen der Prämien für alle Versicherungsarten
- Nachbuchung nachträglich erfasster Policen in bereits gebuchte Zeiträume
- Buchungsintervalle je Police (Monat, Quartal, Halbjahr, Jahr)
- Prozentuale Aufteilung auf Kontierungsobjekte
- Korrekturbuchung aus der einzelnen Police heraus

Kfz-Steuerbuchungen

- periodische Jahres-Steuerbuchungen der Versicherungsart Kfz
- Buchung der Erstfälligkeit
- Korrekturbuchung der Erstfälligkeit
- Buchung der Rückerstattung

Der Arbeitsprozess in Kürze

- Pflege von Versicherungsgebern
- Pflege von Rahmenverträgen der VG
- Zuordnung der RV zu Versicherungsarten
- Pflege von Policen je Rahmenvertrag und Versicherungsart
- Pflege von Kontierungsblöcken je Police mit prozentualer Aufteilung auf beliebig viele unterschiedliche Empfänger-Kontierungsobjekte
- Pflege von Eigenschäden je Police
- Pflege von Fremdschäden (Schäden durch Dritte an eigenem Vermögen)
- Geschädigtenverwaltung
- Korrespondenz (z.B. Anschreiben, Anspruchsschreiben, Fragebogen ...) über Standardsoftware MS-Word® und MS-Excel®
- Kreditoren- und Debitoren-Rechnungen erstellen
- Periodische und Korrekturbuchungen von Prämien und Kfz-Steuern
- Auswertung für Managementebene



Historie und Auswertungen

Für die Bereiche Rahmenverträge, Policen, Eigenschäden, Fremdschäden, Prämienbuchungen und Kfz-Steuerbuchungen wird eine Historie mitgeführt, die jede Veränderung mit Angabe des Zeitpunktes und des Users dokumentiert. Aus diesen Daten werden folgende Auswertungen abgeleitet, die Grundlage für Prämienverhandlungen und andere Managemententscheidungen sind:

- gebuchte Prämien mit Beträgen, Datum, Belegnummern, Sender- und Empfänger-Kontierungsobjekten, Summen / Zwischensummen etc.
- Kfz-Fahrzeuge allgemein, Kfz-Zugänge /-Abgänge /-Änderungen je Zeitraum
- Schäden allgemein, Kfz, Haftpflicht, Baugeräte, Bauleistung, Sonstige
- Ersteller von Policen, Eigenschaden, Fremdschaden

www.isogmbh.de