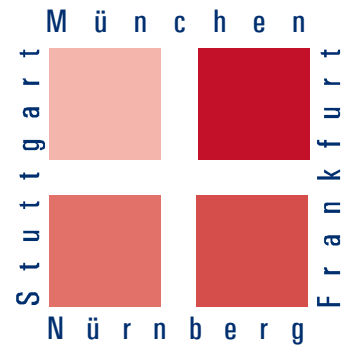




# Marble

## Securities



ISO Software Systeme

Eichendorffstraße 29

D- 90491 Nürnberg

Tel. +49/911/99 59 4-0

Fax +49/911/99 59 4-129

e-mail:info@isogmbh.de

<http://www.isogmbh.de>

## Bürgschaftsverwaltung unter SAP®

**Marble Securities** bietet Ihnen Add-on-Funktionen zur Verwaltung Ihrer Bürgen- und Bürgschafts Stammdaten, zur automatisierten Abwicklung von Geschäftsvorfällen, ein spezielles Bürgschafts-Reporting, Programme zur Reorganisation Ihrer Bürgen- und Bürgschafts Stammdaten sowie umfangreiche Customizing-möglichkeiten.

In der Entwicklung standen neben einer vollständigen Integration in das R/3®-System mit seinen Standardfunktionalitäten die umfassende Datenhaltung, ergonomische Bedienungsflächen und entscheidungsbezogene Auswertungen von Bürgschaften im Vordergrund.





**Marble Securities** ermöglicht die vollintegrierte, detaillierte Verwaltung und Überwachung von Sicherungsleistungen in Ihrem R/3®-System. Es bietet Unterstützung in einem wichtigen Bereich der kaufmännischen Abwicklung und Absicherung von Bauprojekten.

## Vorteile für Sie

Mit der ISO stellt sich Ihnen ein Partner zur Seite, der als SAP®-Implementierungspartner einerseits über das notwendige R/3®-System-know-how verfügt und sich andererseits seit Jahren mit den Erfordernissen und Problemen der Baubranche auseinandersetzt.

**Marble Securities** eröffnet Ihnen die Möglichkeit, einen weiteren Aspekt der kaufmännischen Geschäftsführung unter einer einheitlichen Oberfläche in Ihrem SAP®-System abzubilden.

## Customizing

- **Bürgengruppen** (Banken, Versicherungen, ...)
- **Bürgschaftsarten** (erhaltene, gegebene)
- **Bürgschaftstypen** (Anzahlungs-, Bietungs-, Vertragserfüllungs-, Gewährleistungsbürgschaft, ...)
- **Verantwortungsbereich**
- **Status, Wertung**
- **Buchungen** (Bürgschafts-, Provisionsbuchung)
- **Provisionierung** (Provisions-KZ, Provisionskonditionen)
- **Materialwirtschaft** (Bestellsumme, Konditionsart-Sicherheits-einbehalt in Prozent)

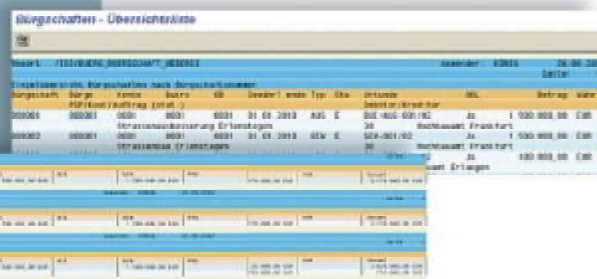
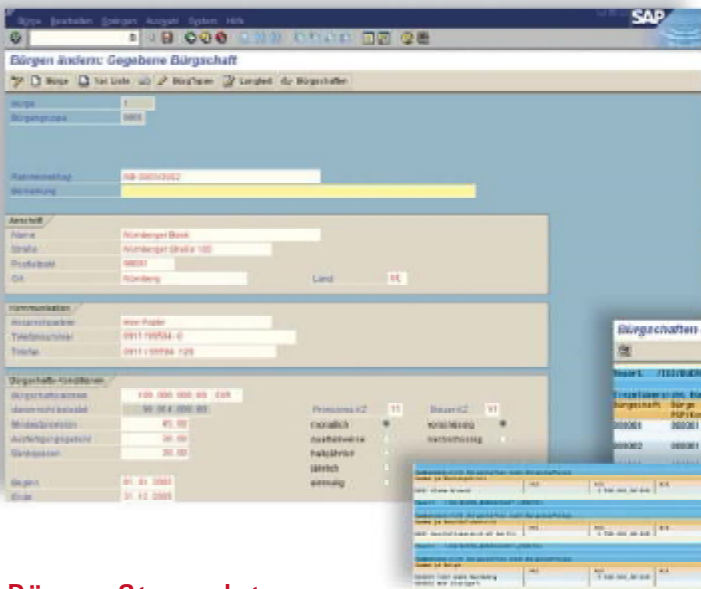
## Bürgschafts-Stammdaten

- **Bürgschaftsart** (erhaltene, gegebene Bürgschaft)
- **Bürgschaftstypen**  
(Bietungs-, Vorleistungs-, Anzahlungsbürgschaft, ...)
- **Organisatorische Zuordnung**  
(Buchungskreis, Geschäftsbereich, Bürge)
- **Vertragsdaten**
- **Bürgschaftsbereiche:** frei definierbar  
(z.B. nach Region, Verantwortung, ...)
- **Kontierungsobjekte** (Projekte, Kostenstellen, Aufträge)
- **Referenz auf Debitoren- und Kreditorenstämme**
- **Bürgschaftsbeginn, -ende**
- **Bürgschaftsbetrag** in Belegwährung und der Rahmenwährung des Bürgen
- **Provisionskonditionen** (Zinssatz, Zahlungsrhythmus, Zahlungsmodalität, letzte Buchung)
- **Status** (z.B. angefordert, erhalten, fällig, ...)
- **Änderungshistorie** zur Bürgschaft

## Geschäftsvorfälle

- **Automatische Buchung der Bürgschaften** als Sonderhauptbuchvorgang
- **Automatische Berechnung und Buchung der Provisionen**
- **Integration in den MM-Bestellprozess** ist möglich

*Der direkte Zugriff aus der Bürgschaftsverwaltung auf andere im R/3®-System hinterlegte Stammdaten wie Debitoren-, Kreditoren-, Banken- und Auftrags- bzw. PSP-Stammsätzen ist jederzeit gewährleistet und dient u.a. der vereinfachten Erfassung und Überprüfung.*



## Bürgen-Stammdaten

- **Vertragsdaten**
- **Adressdaten**
- **Ansprechpartner**
- **Bürgschaftsrahmen / verfügbarer Bürgschaftsrahmen**
- **Einzelbürge bzw. Bürgengruppen**
- **Bürgschaftskonditionen** (Beginn, Ende, Gebühren, Mindestprovision, Zinssatz, Zahlungsrhythmus, Zahlungsmodalität)
- **Änderungshistorie** zum Bürgen

## Bürgschafts-Reporting

- **Bürgschaftsübersicht** nach unterschiedlichen Kriterien
- **Gegenüberstellung gegebener und erhaltener Bürgschaften** auftrags-, kostenstellen- bzw. projektbezogen
- **Übersicht der Bürgschaftsrahmen** mit Ausweis der bereits in Anspruch genommenen Bürgschaften (Ausschöpfung Bürgschaftsrahmen)
- **Bürgenvorschlagsliste**, anhand von Bürgschaftskriterien wird der kostengünstigste Bürge ermittelt
- **Bürgschaftsüberwachung** (Fälligkeit, Provision)