

The ISO logo consists of the letters 'ISO' in a bold, blue, sans-serif font, followed by a small dark green square.

**Professional Services**  
Lösungen. Einfach anders.

# ERFOLGS- GESCHICHTE

The Landis+Gyr logo features the company name 'Landis+Gyr' in a black, sans-serif font. A vertical line is positioned between 'Landis' and 'Gyr', and a green plus sign is placed to the right of 'Gyr'. Below the company name, the tagline 'manage energy better' is written in a smaller, green, lowercase sans-serif font.

## «EMEA Harmonised IT Operations» Landis+Gyr setzt auf eine homogene Systemarchitektur

Landis+Gyr ist weltweit führender Anbieter von integrierten Lösungen für die Verbrauchsmessung von Strom, Gas, Wärme/ Kälte und Wasser sowie für das Energiemanagement von Versorgungsunternehmen. Seit 1896 unterstützt das Unternehmen seine Kunden mit technischen Lösungen, um verschiedenste betriebliche, regulatorische und verbraucherabhängige Herausforderungen zu bewältigen. Qualität, Zuverlässigkeit und Innovation stehen dabei an erster Stelle.

## Ausgangssituation Landis+Gyr EMEA

Landis+Gyr operiert in einer regionalen Struktur mit den Regionen Amerikas, EMEA und Asien-Pazifik, beschäftigt weltweit rund 5.900 Mitarbeiter, verfügt über lokale Vertretungen in mehr als 30 Ländern und unterhält über 3.500 Geschäftsbeziehungen mit Versorgungsunternehmen.

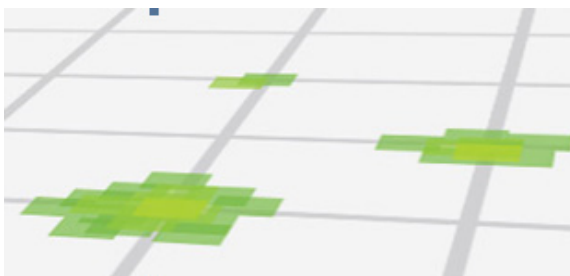
Die Gruppe vertreibt ein umfassendes Portfolio an Zählern und integrierten Smart Metering-Lösungen, mit denen Versorgungsunternehmen und Endkunden knappe Ressourcen besser nutzen, Betriebskosten sparen und zum Umweltschutz beitragen können. Von zentraler Bedeutung sind dabei ein optimiertes Energiemanagement und der Aufbau intelligenter Stromnetze.

Landis+Gyr betreibt innerhalb der Region EMEA mehrere unterschiedliche Rechenzentren; Hauptstandorte sind in der Schweiz, Finnland, Deutschland und Großbritannien. Diese entstanden durch Betriebszusammenlegungen und Aufkäufe aus heterogenen Systemlandschaften ohne ein konsistentes Betreibermodell. Weiterhin wurden die Client Services in den einzelnen Regionen durch verschiedene Dienstleister oder im Eigenbetrieb erbracht.

## Aufgabe

Um die IT-Landschaft zu konsolidieren und ein einheitliches Betreuungskonzept für die gesamte Region EMEA einzuführen, suchte Landis+Gyr einen Dienstleister, der folgende Services aus einer Hand bieten konnte:

- Client Management Services
- Central Infrastructure Services
- Server Hosting
- Asset Management
- Due Diligence
- Transition and Transformation



Weitere Anforderungen waren Hardware-Beschaffung, zentralisierte Software-Verteilung und Management der Client-Infrastruktur. Dazu kamen die Verwaltung von User-Berechtigungen, Betreuung der Betriebssysteme, Storage Management, Security Management, Patch Management von Servern und Anwendungen, Backup & Recovery aller Server-Systeme und zentraler 2nd Level Support für diese Dienste.

Bedingung war, die Client Management Services Microsoft SCCM 2012 für Software-Verteilung und Reporting zu nutzen.

Im Rahmen einer Ausschreibung evaluierte das Unternehmen, mit Hauptsitz im Schweizer Zug, verschiedene Anbieter – und entschied sich schließlich für das Architekturkonzept der ISO Professional Services (IPS):

IPS schlug vor, die heterogene, teilweise dedizierte Landschaft verschiedener Betreiber auf eine zentrale, durchgängige und skalierbare Server-Architektur basierend auf Microsoft Produkten (Windows Server 2012, System Center und Hyper-V) zu konsolidieren.

Entscheidende Faktoren zugunsten der IPS-Lösung waren die nahtlose Integration der Microsoft System Center Tools, Flexibilität und Skalierbarkeit der Lösung sowie ein gutes Preis-Leistungsverhältnis.

## Projekt

Die IPS-Projektleiter führten an jedem Standort eine Due Diligence durch. Entsprechend des Architekturkonzeptes ermittelten die Experten die Bedarfe im Server-Umfeld (lokal und zentral) und entwarfen einen mit Landis+Gyr abgestimmten Business Continuity-Plan. Weiterhin wurden die Images für die Clients entwickelt.

Beim Aufbau des EMEA-einheitlichen Support-Konzeptes war es wichtig, Verantwortlichkeiten für 1st, 2nd und 3rd Level Support von Beginn an festzulegen. Dazu erarbeitete und implementierte das Projekt-Team mit den Teilnehmern der verschiedenen Lokationen einen ITIL-konformen Workflow. Im ersten Schritt übernahm ISO Professional Services den Betrieb der alten Infrastruktur und löste dann die alte Systemumgebung stufenweise ab: Clients wurden per Lokation ausgerollt und die Applikationen mit SCCM installiert, auf die neue Systemumgebung virtualisiert übernommen und in das Baseline Setup eingebunden.

## Ergebnis

Durch das Projekt «EMEA Harmonised IT Operations» erreichte Landis+Gyr inzwischen für 28 Standorte mit ihren 2.500 Clients und 1.200 Servern folgende Projektziele:

- homogene IT-Landschaft (Clients+Server) in ausfallsicherer Infrastruktur
- einheitliches Back-up-Konzept
- skalierbare Lösung
- zentraler Service Desk
- langfristige Betriebssicherheit (Laufzeit 5 Jahre)
- zwei räumlich getrennte Rechenzentren in Nürnberg
- signifikante Senkung der Betriebskosten

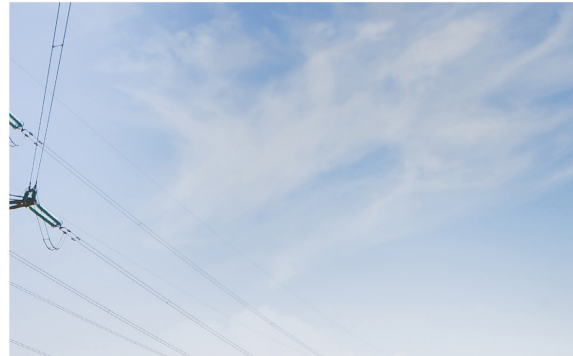
Inzwischen hat ISO Professional Services auch den Aufbau der DMZ und die interne Netzwerkbetreuung von Landis+Gyr übernommen. In Teilen verwaltet IPS sogar die Global IT ihres Kunden und hat damit maßgeblich dazu beigetragen, die Systemlandschaft des weltweit agierenden Konzerns zu vereinheitlichen.

## Ausblick

Nach inzwischen vier Jahren erfolgreicher Projektzeit, steht Landis+Gyr vor einer Verlängerung des Vertrages mit ISO Professional Services. Zudem laufen erste Planungen für eine Modernisierung der Systemumgebung und einem Update auf Windows Server 2016 und System Center 2016.

## Über ISO Professional Services

Die ISO Professional Services GmbH verfügt über jahrzehntelange Erfahrung in SAP Beratung und Hosting sowie IT-Infrastrukturdienstleistung. Die Kernkompetenzen umfassen den gesamten Lebenszyklus von SAP und Non-SAP Landschaften – vom Beraten, Einführen, Optimieren bis zum Betrieb. Der Betrieb kann dabei sämtliche Facetten umfassen, vom punktuellen Remote-Operating über Managed Services bis hin zum Full Outsourcing. Spezielles Know-how besteht im Data Quality Management großer Datenbestände, Data Governance sowie Datenintegration im Kontext von Industrie 4.0. SAP Hosting und mehrere Produkte im Bereich Data Quality Management sind von SAP SE zertifiziert.



Seit 1979 hat sich die ISO-Gruppe zu einem vielseitigen, internationalen IT-Dienstleister für Unternehmen aller Größen entwickelt. Der Konzentration auf spezielle Märkte folgend, entstanden mehrere spezialisierte Unternehmen unter einem Dach:

- die ISO Software Systeme für Software-Engineering und IT-Dienstleistungen
- die ISO Travel Solutions für die Touristikindustrie
- die ISO Professional Services, ein Spezialist für IT-Betrieb und SAP/Datenmanagement
- die ISO Recruiting Consultants, ein Personaldienstleister mit IT-Fokus
- die ISO Public Services für Software und IT-Services in der Öffentlichen Verwaltung

Die ISO-Gruppe gehörte 2019 zu den TOP 100 Unternehmen, die wichtigste deutsche Auszeichnung für innovative Unternehmen im Mittelstand. Rund 650 Mitarbeiter sind an mehreren Standorten im gesamten Bundesgebiet sowie in Schwesterunternehmen in Österreich, Polen und Kanada tätig. Alle Unternehmen der ISO-Gruppe unterstützen als Mitglieder die UN Global Charta, ein Bündnis zwischen der Wirtschaft und der UNO, welches unter anderem Menschenrechte, Arbeitsnormen, die Umwelt schützen will.

## Eckdaten

**Landis+Gyr**

[www.landisgyr.com](http://www.landisgyr.com)

**Sektoren**

Smart Metering-Lösungen für die Verbrauchsmessung von Strom, Gas, Wärme/Kälte und Wasser sowie für das Energiemanagement von Versorgungsunternehmen.

**Geografie**

weltweit

**Implementierungsumgebung**

Server-Architektur basierend auf Microsoft-Produkten (Windows Server 2012, System Center und Hyper-V)

**Vorteile**

- beliebig erweiterbare Lösung
- ausfallsichere Infrastruktur
- transparentes und übersichtliches Backup-Konzept für alle
- alles aus einer Hand

**ISO Professional Services GmbH**

Eichendorffstraße 33

90491 Nürnberg

Tel. +49 911 - 99 594-0

[info@iso-gruppe.com](mailto:info@iso-gruppe.com) | [www.iso-gruppe.com](http://www.iso-gruppe.com)

– Ein Unternehmen der ISO-Gruppe –

**ISO-Gruppe weltweit**

Österreich | Kanada | Polen



© Alle Rechte vorbehalten. SAP und im Text erwähnte SAP-Produkte sowie die entsprechenden Logos sind Marken oder eingetragene Marken der SAP AG in Deutschland und anderen Ländern. Alle Angaben ohne Gewähr.

[iso-gruppe.com](http://iso-gruppe.com)

01|IPS|22

**ISO** ■  
**Professional Services**  
Lösungen. Einfach anders.